

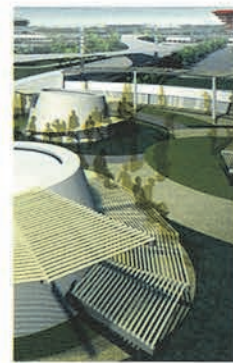
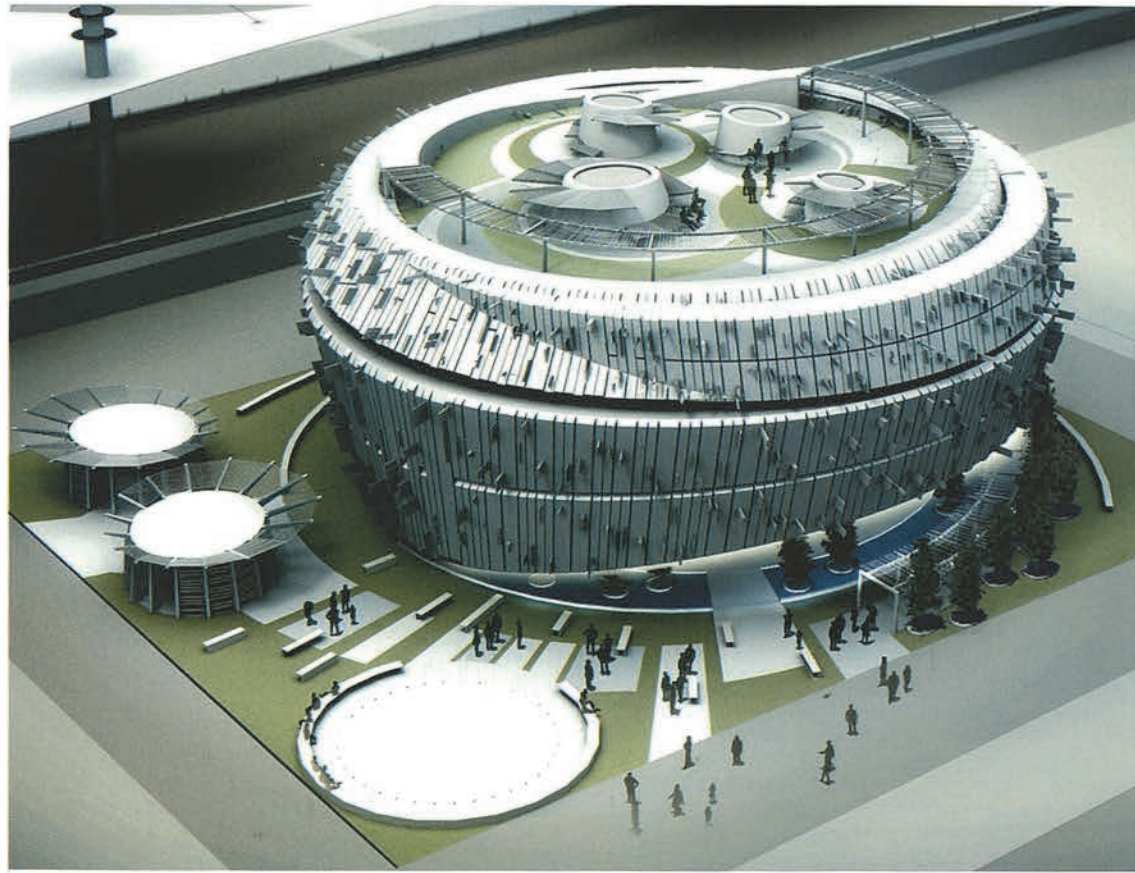
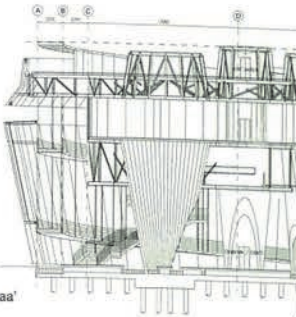
Kay Ngee Tan

Pabellón de Singapur *Singapore Pavilion, Expo 2010*



La segunda planta (de unos 600m²) tiene planta libre, donde se insertan tres anfiteatros distintos. Las rampas y escaleras están suspendidas por cables, y en la cubierta se ubica un jardín urbano.

The second floor (of about 600m²) is column-free, and contains three different amphitheatres. Ramps and stairs are also suspended off trusses, and a garden city takes shape on the roof.



El pabellón recuerda a una caja musical hecha con agua y jardines, elementos principales del diseño. Cuatro columnas soportan la estructura de forjados, que tienen diferentes formas y medidas.

The pavilion resembles a musical box made with water and gardens, the two main elements of the concept. The four columns support the structural system and the floors are different in shape and size.

